

2016 v číslech



Unipetrol

ORLEN GROUP



Obsah

Profil	6
Profil	7
Akcionářská struktura	8
Struktura skupiny Unipetrol	9
Finanční data	10
Hlavní finanční údaje	11
Finanční ukazatele	12
Finanční data podle segmentů	13
Výkaz zisku nebo ztráty	15
Výkaz o finanční pozici	16
Přehled o peněžních tocích	17
Investiční výdaje (CAPEX)	18
Provozní údaje	20
Hlavní provozní údaje	21
Prodejní objemy	22
Zaměstnanci	24
Struktura zaměstnanců	25

Údaje o trhu	26
Cena ropy Brent	27
Rozdíl Brent-Ural	28
Modelová rafinérská marže	29
Modelová petrochemická marže	30
Počet čerpacích stanic v České republice	31
Měnové kurzy	32
Přílohy	34
Převodní data	35
Finanční kalendář 2017	36
Kontaktní údaje	37
Flash disk	39

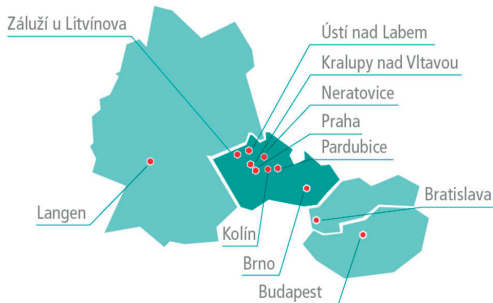
PROFIL



Profil

Rafinérská a petrochemická skupina Unipetrol je významnou součástí českého průmyslu. V České republice je jediným zpracovatelem ropy, jedním z nejdůležitějších výrobců plastů a vlastníkem největší sítě čerpacích stanic. V oboru rafinérské a petrochemické výroby je významným hráčem i ve střední a východní Evropě. Od roku 2005 je součástí rafinérské a petrochemické skupiny PKN Orlen.

Skupina je rozdělena do dvou obchodních segmentů: downstream a maloobchodní distribuce pohonných hmot. V rámci segmentu downstream, jenž kombinuje rafinérský a petrochemický business, společnost provozuje rafinerie v Litvínově a Kralupech nad Vltavou. V litvínovském chemickém komplexu pak skupina provozuje etylenovou jednotku s navazující výrobou polymerů. Skupina je jedničkou na českém velkoobchodním trhu pohonných hmot. Síť čerpacích stanic Benzina byla v roce 2016 s 363 čerpacími stanicemi a odhadovaným tržním podílem na maloobchodním prodeji pohonných hmot 17,6 % českým lídrem.

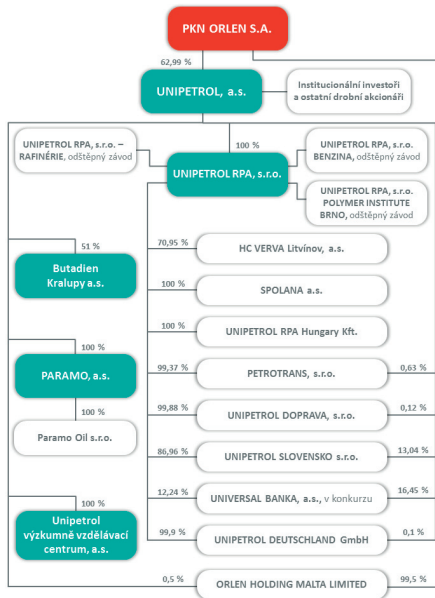


Akcionářská struktura

	Počet akcií (ks)	% vydaných akcií
PKN ORLEN S.A.	114 226 499	62,99 %
PAULININO LIMITED ¹	36 313 562	20,02 %
Ostatní	30 794 703	16,99 %
Celkem	181 334 764	100,00 %

¹K 13. červnu 2016 (poslední dostupné údaje) – na základě oznámení obdrženo 21. června 2016 drží PAULININO LIMITED 20,02 % hlasovacích práv. Společnosti Egnaro Investments Limited (s přímým podílem k 13. červnu 2016 ve výši 0 %), Levos Limited (0 %), LCE Company Limited (0 %), Neevas Investment Limited (0 %), Uprecht Investment Limited (0 %) a Mustand Investment Limited (0 %) jsou osoby jednající ve shodě se společností PAULININO LIMITED a současně tuto společnost ovládající.

Struktura skupiny



FINANČNÍ DATA



Hlavní finanční údaje

(v mil. Kč)	2009	2010	2011	2012	2013	2014	2015	2016
Investovaný kapitál, z toho	39 083	36 284	33 380	29 601	29 723	31 163	29 652	38 864
Vlastní kapitál	37 871	38 800	32 854	29 844	28 300	28 462	35 509	41 621
Čistý dluh	1 212	-2 516	526	-243	1 423	2 701	-5 857	-2 757
Výnosy	67 387	85 967	97 428	107 160	99 415	123 938	108 907	87 813
EBITDA	2 778	5 174	-2 263	-1 012	1 522	1 022	10 643	11 928
Marže provozního zisku EBITDA	4,12 %	6,02 %	-2,32 %	-0,94 %	1,53 %	0,82 %	9,77 %	13,58 %
Odpisy a amortizace	-3 432	-3 496	-3 107	-2 807	-2 415	-2 270	-1 927	-2 031
EBIT	-654	1 678	-5 370	-3 819	-893	-1 248	8 716	9 897
Marže provozního zisku EBIT	-0,97 %	1,95 %	-5,51 %	-3,56 %	-0,90 %	-1,01 %	8,00 %	11,27 %
Daň z příjmů	372	-249	30	1 274	-53	806	-1 633	-2 053
Čistý zisk/čistá ztráta	-845	937	-5 914	-3 098	-1 396	-556	7 036	7 975
Nekontrolní podíly	-5	--	--	--	-2	--	--	--
Akcionáři mateřské společnosti	-840	937	-5 914	-3 098	-1 394	-556	7 036	7 975
Čistý peněžní tok z provozní činnosti	3 881	4 656	413	1 975	300	737	14 931	7 996

Finanční ukazatele

(v Kč)	2009	2010	2011	2012	2013	2014	2015	2016
Zisk na akcii	-4,63	5,17	-32,61	-17,08	-7,70	-3,07	38,80	43,98
EBIT na akcii	-3,61	9,25	-29,61	-21,06	-4,92	-6,88	48,07	54,58
EBITDA na akcii	15,32	28,53	-12,48	-5,58	8,39	5,64	58,69	65,78
Provozní peněžní tok na akcii	20,59	25,57	2,28	10,89	1,65	4,06	82,34	44,10
Vyplacená dividenda na akcii¹	--	--	--	--	--	--	--	5,52
Celková aktiva na akcii	320,08	338,99	315,31	280,96	275,73	267,55	300,54	378,59
Vlastní kapitál na akcii	208,85	213,97	181,18	164,58	156,06	156,96	195,82	229,53
Míra zadluženosti (%) ²	3,20 %	-6,48 %	-1,60 %	-0,80 %	5,00 %	9,67 %	-16,49 %	-6,62 %
Rentabilita investovaného kapitálu ROACE (%) ³	-1,30 %	3,61 %	-12,49 %	-9,82 %	-2,43 %	-3,24 %	23,81 %	20,63 %

¹ Vyplacená dividenda na akcii = dividenda vyplacená v daném roce (ze zisku minulého roku nebo nerozdělených zisků minulých let)

² Míra zadluženosti = čistý dluh/vlastní kapitál

³ ROACE (return on average capital employed) = $EBIT \cdot (1 - \text{daňová sazba}) / (\text{vlastní kapitál} + \text{čistý dluh}) = EBIT \cdot (1 - 0,19) / (\text{vlastní kapitál} + \text{čistý dluh})$

Finanční data podle segmentů

Downstream

(v mil. Kč)	2011	2012	2013	2014	2015	2016
Výnosy	87 405	96 816	88 881	112 656	99 314	78 543
EBITDA	-3 309	-1 521	1 070	402	9 930	11 026
Marže provozního zisku EBITDA (%)	-3,79 %	-1,57 %	1,20 %	3,60 %	10,00 %	14,04 %
EBIT	-5 973	-3 907	-934	-1 461	8 362	9 364
Marže provozního zisku EBIT (%)	-6,83 %	-4,04 %	-1,05 %	-1,30 %	8,42 %	11,92 %

Maloobchod

(v mil. Kč)	2011	2012	2013	2014	2015	2016
Výnosy	9 845	10 270	10 453	11 190	9 491	9 105
EBITDA	719	542	514	645	829	957
Marže provozního zisku EBITDA (%)	7,31 %	5,28 %	4,92 %	5,76 %	8,73 %	10,51 %
EBIT	365	207	185	322	501	639
Marže provozního zisku EBIT (%)	3,70 %	2,01 %	1,77 %	2,87 %	5,28 %	7,02 %

Finanční data podle segmentů

Korporátní funkce

(v mil. Kč)	2011	2012	2013	2014	2015	2016
Výnosy	178	74	81	92	102	165
EBITDA	327	-32	-62	-25	-116	-55
Marže provozního zisku EBITDA (%)	--	--	--	--	--	--
EBIT	238	-119	-144	-109	-147	-106
Marže provozního zisku EBIT (%)	--	--	--	--	--	--

Výkaz zisku nebo ztráty

(v mil. Kč)	2009	2010	2011	2012 upraveno	2013	2014 upraveno	2015	2016
Výnosy	67 387	85 967	97 428	107 160	99 415	123 938	108 907	87 813
Náklady na prodej	-65 300	-81 633	-95 551	-104 044	-97 112	-118 203	-96 144	-83 226
Hrubý zisk	2 157	4 334	1 876	3 116	2 303	5 735	12 763	4 587
Distribuční náklady	-2 025	-1 964	-1 999	-1 945	-1 963	-2 090	-2 140	-2 563
Administrativní náklady	-1 343	-1 177	-1 222	-1 250	-1 192	-1 274	-1 302	-1 468
Ostatní provozní výnosy	1 777	892	1 060	793	188	1 645	616	10 331
Ostatní provozní náklady	-1 220	-407	-5 085	-4 533	-229	-5 264	-1 221	-990
Provozní hospodářský výsledek (EBIT)	-653	1 678	-5 370	-3 819	-893	-1 248	8 716	9 897
Finanční výnosy	98	96	883	1 886	1 076	1 232	1 260	685
Finanční náklady	-662	-588	-1 457	-2 439	-1 526	-1 346	-1 307	-554
Čisté finanční výnosy/náklady	-564	-492	-574	-553	-450	-114	-47	131
Zisk/ztráta před zdaněním	-1 218	1 186	-5 944	-4 372	-1 343	-1 362	8 669	10 028
Daň z příjmů	372	-249	30	1 274	-53	806	-1 633	-2 053
Čistý zisk/ztráta za účetní období, z toho	-845	937	-5 914	-3 098	-1 396	-556	7 036	7 975
Akcionáři mateřské společnosti	-840	937	-5 914	-3 098	-1 394	-556	7 036	7 975
Nekontrolní podíly	-5	--	--	--	-2	--	--	--
Základní a zředěný zisk/ztráta na akcii (v Kč)	-4,63	5,17	-32,61	-17,08	-7,70	-3,07	38,80	43,98

Výkaz o finanční pozici

(v mil. Kč)	2009	2010	2011	2012 upraveno	2013	2014 upraveno	2015	2016
Dlouhodobá aktiva celkem	38 061	36 351	31 918	26 171	25 665	22 173	22 575	32 270
Krátkodobá aktiva, z toho	20 188	25 120	25 258	24 777	24 334	26 344	31 924	36 382
Zásoby	8 598	10 194	11 609	10 569	10 705	10 320	10 390	13 725
Pohledávky z obchodních vztahů a ostatní pohledávky	9 310	9 488	10 628	11 067	12 393	12 506	11 258	16 175
Peníze a peněžní ekvivalenty	1 186	4 742	2 471	3 074	1 117	1 682	5 888	2 933
Aktiva celkem	58 249	61 471	57 176	50 948	49 999	48 517	54 499	68 652
Vlastní kapitál, z toho	37 871	38 780	32 854	29 844	28 300	28 462	35 509	41 621
Nekontrolní podíly	--	--	-7	-7	-9	-9	-9	-9
Dlouhodobé závazky, z toho	4 267	4 312	4 047	958	2 861	4 845	1 653	2 026
Úvěry a jiné zdroje financování	2 031	2 013	2 005	--	2 000	4 000	--	--
Krátkodobé závazky, z toho	16 111	18 359	20 275	20 146	18 838	15 210	17 337	25 005
Závazky z obchodních vztahů a jiné závazky	14 595	16 742	17 792	16 458	17 313	13 582	15 707	22 984
Úvěry a jiné zdroje financování	366	212	992	2 832	507	350	--	1
Vlastní kapitál a závazky celkem	58 249	61 471	57 176	50 948	49 999	48 517	54 499	68 652

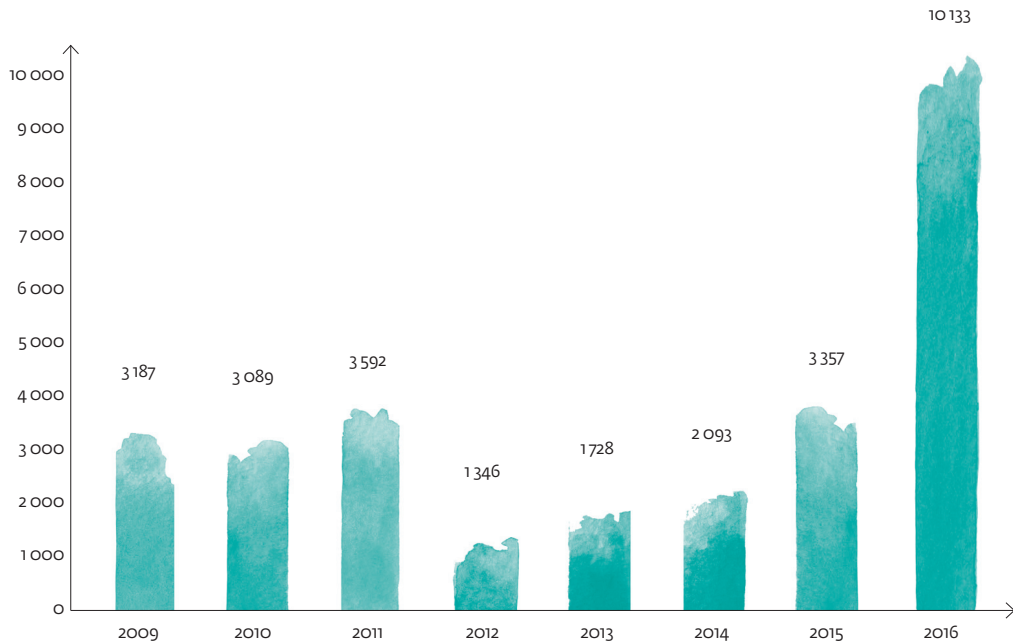
Přehled o peněžních tocích

(v mil. Kč)	2009	2010	2011	2012	2013	2014	2015	2016
Zisk (ztráta) za rok	-845	937	-5 914	-3 098	-1 396	-556	7 036	7 975
Odpisy a amortizace	3 432	3 496	3 107	2 807	2 415	2 270	1 927	2 031
Úroky a dividendy, netto	118	177	192	263	246	105	31	2
Ostatní	-1 811	235	4 631	2 202	-287	1 262	1 458	-1 353
Provozní peněžní tok před změnami pracovního kapitálu	894	4 844	2 016	2 174	978	3 081	10 452	8 655
Změna stavu pracovního kapitálu	1 687	-22	-2 315	-394	-1 224	-3 027	3 368	-183
Zásoby	-1 389	-1 597	-1 375	1 039	-436	548	234	-2 843
Pohledávky	51	-202	937	-634	-942	551	3 827	-1 755
Závazky	3 366	2 063	-676	-799	154	-4 126	-693	4 415
Změna stavu rezerv	899	-16	867	341	735	807	985	457
Vrácená/zaplacená daň z příjmů	402	-150	-154	-147	-189	-124	-150	-933
Čistý peněžní tok z provozní činnosti	3 881	4 656	413	1 975	300	737	14 931	7 996
Čistý peněžní tok z investiční činnosti	-1 812	-937	-3 024	-921	-1 688	-1 918	-6 340	-9 789
Čistý peněžní tok z finanční činnosti	-1 836	-144	327	-447	-583	1 728	-4 385	-1 165
Čisté zvýšení (snížení) peněz a peněžních ekvivalentů	234	3 575	-2 284	607	-1 971	547	4 206	-2 958

Investiční výdaje (CAPEX)

(v mil. Kč)	2009	2010	2011	2012	2013	2014	2015	2016
	3 187	3 089	3 592	1 346	1 728	2 093	3 357	10 133

Poznámka: Investiční výdaje z Konsolidovaného přehledu o peněžních tocích (IFRS) - Položka „Pořízení pozemků, budov a zařízení a nehmotných aktiv“



PROVOZNÍ ÚDAJE



Hlavní provozní údaje

(v tis. tun)	2009	2010	2011	2012	2013	2014	2015	2016
Objem zpracované ropy	4 110	4 352	3 942	3 927	3 607	5 130	6 495	5 422
Využití rafinérských kapacit ¹	81 %	85 %	77 %	82 %	80 %	89 %	84 %	62 %
Rafinérská produkce - Výtěžnost lehké frakce ²	31 %	33 %	33 %	34 %	34 %	35 %	35 %	34 %
Rafinérská produkce - Výtěžnost střední frakce ³	44 %	43 %	45 %	45 %	45 %	46 %	47 %	48 %
Rafinérská produkce - Výtěžnost těžké frakce ⁴	10 %	11 %	9 %	8 %	9 %	8 %	8 %	9 %
Prodejní objemy rafinérských produktů, včetně maloobchodu ⁵	3 409	3 548	3 438	3 283	3 151	4 268	5 800	6 280
Prodejní objemy petrochemických produktů ⁵	1 825	1 805	1 668	1 771	1 578	1 773	1 445	1 069

¹ Konverzní kapacita rafinérií Unipetrolu = Konverzní kapacita do 2. čtvrtletí 2012 činila 5,1 mil. tun/rok (Česká rafinérská – Kralupy 1,642 mil. tun/rok, Česká rafinérská – Litvínov 2,813 mil. tun/rok, Paramo 0,675 mil. tun/rok). Od 3. kvartálu 2012 do 4. kvartálu 2013 konverzní kapacita činila 4,5 mil. tun/rok, tedy pouze konverzní kapacita rafinérií České rafinérské, po úpravě o 51,22% podíl Unipetrolu, po ukončení zpracování ropy v rafinérii Paramo (Česká rafinérská – Kralupy 1,642 mil. tun/rok, Česká rafinérská – Litvínov 2,813 mil. tun/rok). Od 1. čtvrtletí 2014 do 1. čtvrtletí 2015 činila konverzní kapacita 5,9 mil. tun/rok po dokončení akvizice 16,335% podílu v České rafinérské od společnosti Shell, což odpovídalo celkovému podílu Unipetrolu 67,555% (Česká rafinérská – Kralupy 2,166 mil. tun/rok, Česká rafinérská – Litvínov 3,710 mil. tun/rok). Od 2. čtvrtletí 2015 vzrostla konverzní kapacita na 7,8 mil. tun/rok vlivem provozování 32,445% podílu společnosti Eni v České rafinérské od května. Od 3. čtvrtletí 2015 odpovídá konverzní kapacita 100% podílu v České rafinérské, tj. 8,7 mil. tun/rok (Česká rafinérská – Kralupy 3,206 mil. tun/rok, Česká rafinérská – Litvínov 5,492 mil. tun/rok).

² LPG, benzín, primární benzín

³ JET, motorová nafta, lehký topný olej

⁴ Těžký topný olej, asfalt

⁵ Prodeje mimo skupinu Unipetrol

Prodejní objemy¹

(v tis. tun)	2009	2010	2011	2012	2013	2014	2015	2016
Rafinérské produkty celkem, včetně maloobchodu	3 409	3 548	3 438	3 283	3 151	4 268	5 800	6 280
Vybrané rafinérské produkty								
Benzín, včetně maloobchodu	858	815	827	810	782	1 052	1 483	1 476
Motorová nafta, včetně maloobchodu	1 776	1 844	1 789	1 749	1 701	2 293	3 093	3 494
Letecké palivo (JET)	75	86	79	93	69	144	179	121
LPG	115	130	116	124	88	112	195	196
Topné oleje	141	197	162	99	124	152	200	133
Asfalty	239	293	263	226	222	308	354	329
Další rafinérské produkty	205	183	202	182	165	207	296	531

¹ Externí prodeje mimo skupinu Unipetrol

Prodejní objemy¹













(v tis. tun)	2009	2010	2011	2012	2013	2014	2015	2016
Petrochemické produkty celkem	1 825	1 805	1 668	1 771	1 578	1 773	1 445	1 069
Vybrané petrochemické produkty								
Etylen	143	165	148	156	140	163	107	45
Benzen	182	211	201	205	189	228	145	36
Propylen	36	51	42	41	31	44	36	6
Močovina	169	195	174	175	5	0	0	0
Čpavek	232	147	130	141	186	214	230	188
Frakce C4 ²	144	120	71	77	79	86	51	16
Butadien	18	30	59	67	58	64	49	44
Polyetylen (HDPE)	286	288	262	289	280	322	255	104
Polypropylen (PP)	214	241	212	237	231	270	227	141
Další petrochemické produkty	402	369	371	383	380	382	345	489

¹ Externí prodeje mimo skupinu Unipetrol

² Od června 2010 je počítáno pouze s 51 % C4 frakce jako externími prodeji z důvodu spuštění Butadienu Kralupy.

Celkový počet zaměstnanců skupiny Unipetrol (osoby) k 31. prosinci 2016

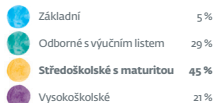


	Butadien Kralupy a.s. (51 %)	10
	ČESKÁ RAFINÉRSKÁ, a.s.	519
	PARAMO, a.s.	440
	PETROTRANS, s.r.o.	128
	UNIPETROL, a.s.	10
	UNIPETROL DEUTSCHLAND GmbH	16
	UNIPETROL DOPRAVA, s.r.o.	409
	UNIPETROL RPA, s.r.o.	2 188
	UNIPETROL SLOVENSKO s.r.o.	25
	Unipetrol výzkumně vzdělávací centrum, a.s.	119
	UNIPETROL RPA Hungary Kft.	9
	SPOLANA a.s.	682
	HCVVERVA Litvínov, a.s.	11
	CELKEM	4 566

Struktura zaměstnanců skupiny Unipetrol k 31. prosinci 2016



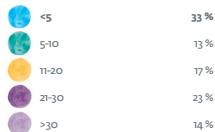
Struktura zaměstnanců
podle vzdělání



Struktura zaměstnanců
podle pohlaví



Struktura zaměstnanců podle
počtu odpracovaných let



Struktura zaměstnanců
podle věku



ÚDAJE O TRHU



Cena ropy Brent

v USD/barel



5-letý rozsah



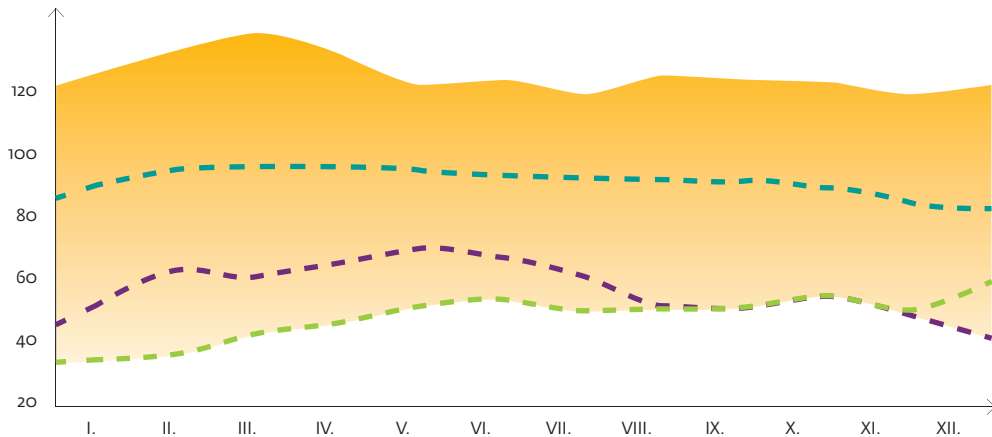
5-letý průměr



2015



2016



Zdroj: Tržní kotace

Rozdíl Brent-Ural

v USD/barel



5-letý rozsah



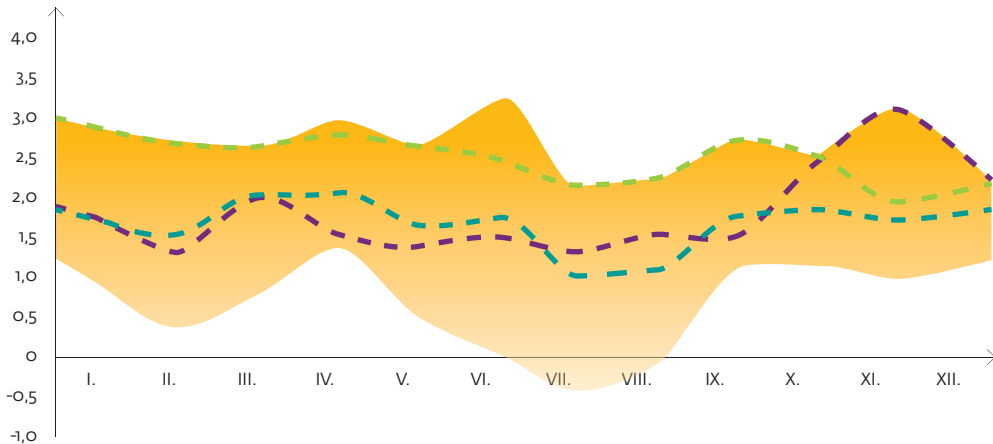
5-letý průměr



2015



2016



Zdroj: Tržní kotace

Modelová rafinérská marže

v USD/barel



5-letý rozsah



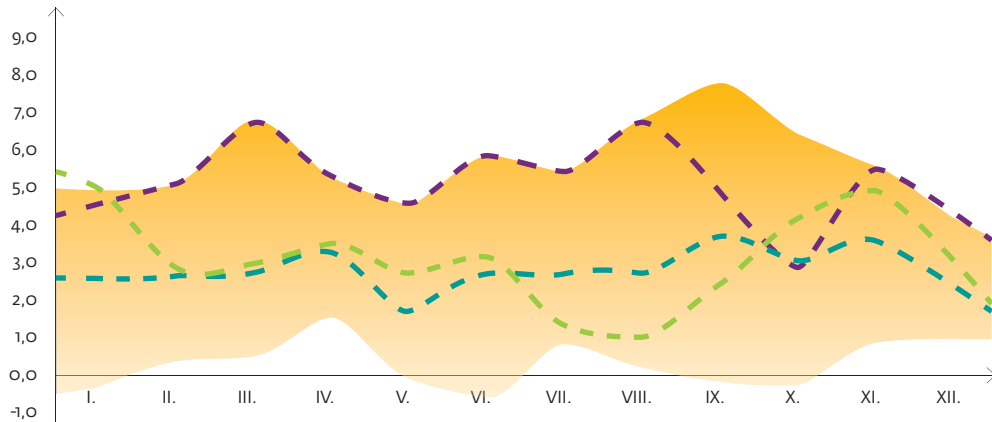
5-letý průměr



2015



2016



Modelová rafinérská marže Unipetrolu = výnosy z prodaných produktů (96 % produktů = automobilové benzíny 17 %, petrochemické suroviny 20 %, letecké palivo (JET) 2 %, motorová nafta 40 %, sírné topné oleje 9 %, LPG 3 %, ostatní suroviny 5 %) mínus náklady (100 % vstupů = Brent Dated); ceny produktů podle kotací.

Zdroj: Tržní kotace

Modelová kombinovaná petrochemická marže

v EUR/tunu



5-letý rozsah



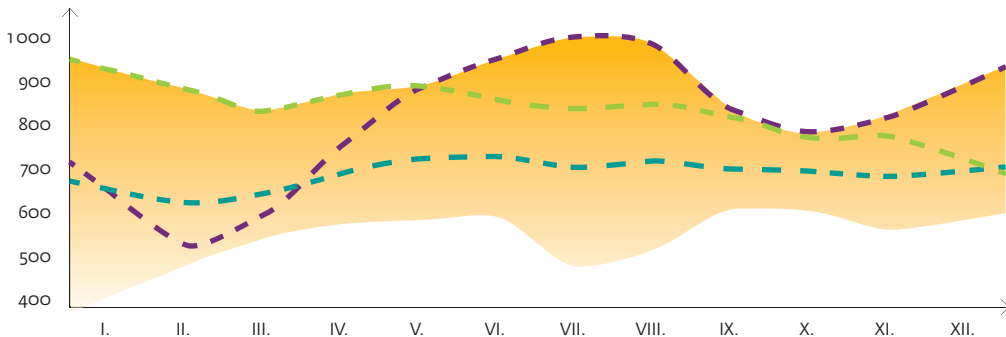
5-letý průměr



2015



2016



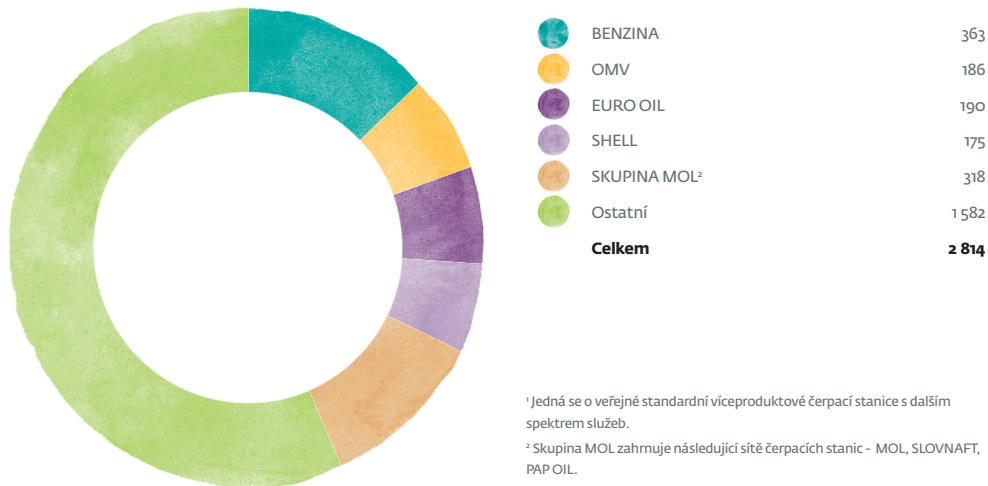
Modelová kombinovaná petrochemická marže Unipetrolu = modelová marže z olefinů + modelová marže z polyolefinů

Modelová petrochemická marže Unipetrolu z olefinů = výnosy z prodaných produktů (100 % produktů = 40 % etylen + 20 % propylen + 20 % benzen + 20 % primární benzín) minus náklady (100 % primární benzín); ceny produktů podle kotací.

Modelová petrochemická marže Unipetrolu z polyolefinů = výnosy z prodaných produktů (100 % produktů = 60 % polyetylen/HDPE + 40 % polypropylen) minus náklady (100 % vstupů = 60 % etylen + 40 % propylen); ceny produktů podle kotací.

Zdroj: Tržní kotace

Počet čerpacích stanic v České republice¹



Měnové kurzy

(v mil. Kč)	2012	2013	2014	2015	2016
CZK/EUR - konec období	25,14	27,43	27,73	27,03	27,02
CZK/EUR - průměr za období	25,14	25,96	27,53	27,28	27,03
CZK/USD - konec období	19,06	19,89	22,83	24,82	25,64
CZK/USD - průměr za období	19,56	19,56	20,71	24,59	24,42
CZK/PLN - konec období	6,17	6,60	6,49	6,34	6,13
CZK/PLN - průměr za období	6,01	6,19	6,58	6,52	6,20
USD/EUR - konec období	1,32	1,38	1,21	1,09	1,05
USD/EUR - průměr za období	1,28	1,33	1,33	1,11	1,11

Zdroj: Česká národní banka, Evropská centrální banka



PŘÍLOHY



Převodní data

Základní údaje

1 barel	= 0,159 m ³	= 159 litrů
1 m ³	= 6,2898 barelu	= 35,31 stop krychlových

Ropa a rafinérské produkty

1 tuna ropy	= 7,4 barelu ropy (pro ropy s hustotou dle API – 34°)	
1 barel ropy za den	= 50 tun ropy za rok	
1 tuna LPG	= 11,6 barelu	= 1,84 m ³
1 tuna benzínu	= 8,4 barelu	= 1,34 m ³
1 tuna leteckého paliva	= 7,9 barelu	= 1,26 m ³
1 tuna motorové nafty nebo topného oleje	= 7,4 barelu	= 1,18 m ³
1 tuna topného oleje	= 6,4 barelu	= 1,02 m ³
1 tuna maziv	= 7,1 barelu	= 1,13 m ³
1 tuna asfaltu	= 6,2 barelu	= 0,99 m ³
1 tuna aromátů	= 7,2 barelu	= 1,14 m ³
1 tuna rafinovaných ropných produktů	= 7,9 barelu (průměr)	= 1,26 m ³

Finanční kalendář 2017

Čtvrtletní finanční výsledky

4. čtvrtletí 2016	26. ledna 2017
1. čtvrtletí 2017	27. dubna 2017
2. čtvrtletí 2017	21. července 2017
3. čtvrtletí 2017	19. října 2017
Auditované finanční výsledky za rok 2016	15. března 2017
Výroční zpráva za rok 2016	15. března 2017
Pololetní zpráva 2017	21. července 2017

Označení pro Bloomberg: UNIP CP

Označení pro Reuters: UNPE.PR

ISIN: CZ 0009091500

Kontaktní údaje

UNIPETROL, a.s.

Na Pankráci 127
140 00 Praha 4
Česká republika
www.unipetrol.cz

Oddělení vztahů s investory (IR)

Tel.: +420 225 001 425 / +420 225 001 488
Fax: +420 225 001 471
E-mail: ir@unipetrol.cz

Tiskové oddělení

Tel.: +420 225 001 407
Fax: +420 225 001 471
E-mail: info@unipetrol.cz

Právní odpovědnost

Tento materiál není reklamou, propagací ani investičním doporučením, není zamýšlen jako investiční poradenství a neměl by být takto vykládán. Materiál neposkytuje jakékoli záruky týkající se údajů o společnostech uvedených v materiálu, jejich obchodních a finančních záležitostech. Před jakoukoli případnou akcí by si čtenář měl provést vlastní průzkum.

2017 UNIPETROL, a.s.
Všechna práva vyhrazena.





Unipetrol

ORLEN GROUP